

**RICLART**

METAL DESIGN SOLUTIONS

## **RÓTULOS GIGANTES EN VÍAS URBANAS**

**Mensaje de bienvenida de localidades**

**Letreros gigantes de ciudad**

**Rótulos publicitarios**

**Bancos y mobiliario urbano**

**Diseño, fabricación e instalación de PhotoCall**

## BELCHITE (Zaragoza)

Diseño, fabricación e instalación de  
rótulo con bancada e iluminación led.



### Bancada

- Bancada de 7.000 mm x 500 mm x 5 mm espesor en acero carbono S235JR decapado.
- Proceso de pintura, granallado, imprimación y acabado grafito Ral 7024.

### Letras

- Letras Minúsculas de 800 mm x 250 mm x 3 mm espesor.
- Fabricado en acero al carbono S235JR decapado.
- Proceso de pintura, granallado, imprimación y acabado blanco.

### Logo Turismo

- Logo de 1.000 mm x 1.200 mm x 250 mm x 3 mm espesor.
- Fabricado en acero al carbono S235JR decapado
- Proceso de pintura, granallado, imprimación y acabado difuminado a tres colores.

### Iluminación

- Instalación de 7 bañadores IP 66 Led regulables empotrados en bancada.
- Dos controladores para calendario anual de iluminación con 10 programas.
- Tablet controladora con 6 programaciones extras desde el rótulo en modo manual.



### CONTACTO



@riclart.metal

@riclart\_metal

www.riclart.com  
info@riclart.com  
T. 655 79 85 00





## CEIP FRANCISCO DE GOYA (Calatayud)

Diseño, fabricación e instalación de Rotulo e iluminación led.

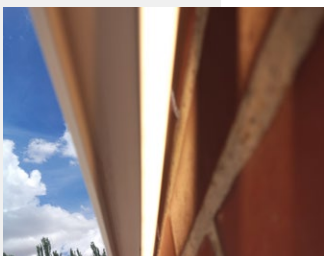


### Rótulo

- Rótulo de 4.000 mm x 700 mm x 5 mm
- Letras mayúsculas con unión central.
- Fabricado en acero al carbono S235JR decapado.
- Proceso de pintura, granallado, imprimación y acabado blanco.

### Retroiluminación

- Instalación de tira led IP 67 Led Luz blanco Neutro.



### CONTACTO



[www.riclart.com](http://www.riclart.com)  
[info@riclart.com](mailto:info@riclart.com)  
T. 655 79 85 00



## Holika Festival de Calahorra (La Rioja)

Diseño, fabricación e instalación de  
rótulo con bancada.



### Bancada

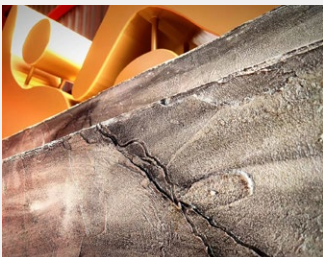
- Bancada en escalera de 6.000 mm x 600 mm x 5 mm espesor en acero carbono S235JR

### Decapado

- Proceso de pintura, granallado, imprimación y acabado Decorativo Efecto Piedra Rota

### Letras

- Letras de gran complejidad de 1.000 mm x 300 mm x 3 mm espesor
- Fabricado en acero al carbono S235JR
- Proceso de pintura, granallado, imprimación y acabado Dorado



### CONTACTO



[www.riclart.com](http://www.riclart.com)  
[info@riclart.com](mailto:info@riclart.com)  
T. 655 79 85 00

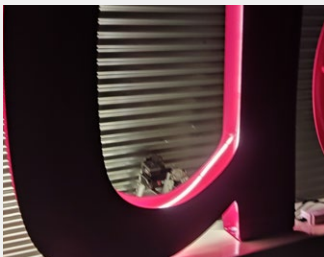




## Illueca

(Zaragoza)

Diseño, fabricación e instalación de Rotulo con bancada e iluminación led.



## Bancada

- Bancada de 6.800 mm x 1.000 mm x 5 mm espesor en acero carbono S235JR Decapado.
- Letras "Cuna del Papa Luna" perforado en bancada con metacrilato de 2 mm.
- Proceso de pintura, granallado, imprimación y acabado grafito Crema 1015.

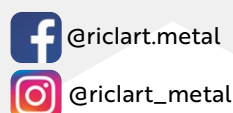
## Letras

- Letras Minúsculas en paralelo de 1.500 mm x 3 mm espesor.
- Fabricado en acero al carbono S235JR decapado.
- Proceso de pintura, granallado, imprimación y acabado rojo 3003.

## Iluminación

- Instalación de neones de silicona flexibles IP 67 led luz blanco neutro.

## CONTACTO



@riclart.metal

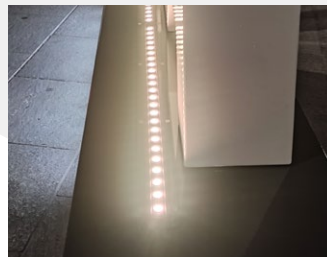
@riclart\_metal

www.riclart.com  
info@riclart.com  
T. 655 79 85 00



## Tudela (Navarra)

Diseño, fabricación e instalación de  
rótulo con bancada e iluminación led.



### Bancada

- Bancada de 6.800 mm x 500 mm x 5 mm espesor en acero carbono S235JR decapado.
- Letras "CAPITAL DE LA VERDURA" perforado en bancada con metacrilato de 2 mm.
- Proceso de pintura, granallado, imprimación y acabado grafito Ral 7024 + barniz antigraffiti.

### Letras

- Letras mayúsculas de 800 mm x 250 mm x 3 mm espesor.
- Fabricado en acero al carbono S235JR decapado.
- Proceso de pintura, granallado, imprimación y acabado blanco Ral 7024 + barniz antigraffiti.

### Iluminación

- Instalación de 5 bañadores IP 66 Led regulables empotrados en bancada.
- Dos controladores para calendario anual de iluminación con 10 programas.
- Tablet controladora con 6 programaciones extras desde el rótulo en modo manual.

### CONTACTO





## Calatayud (Zaragoza)

Diseño, fabricación e instalación de  
rótulo con bancada e iluminación led.



### Bancada

- Bancada de 9.000 mm x 1.000 mm x 5 mm espesor en acero carbono S235JR decapado.
- Proceso de pintura, granallado, imprimación y acabado grafito Ral 7024.

### Letras

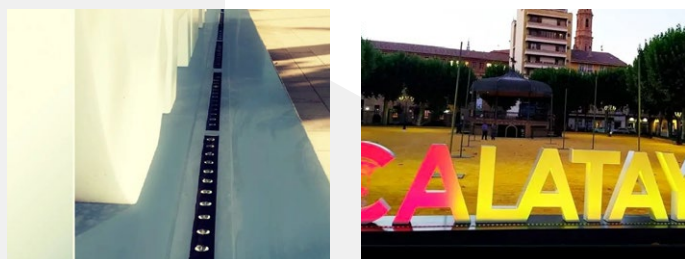
- Letras mayúsculas de 1.200 mm x 250 mm x 3 mm espesor.
- Fabricado en acero al carbono S235JR decapado.
- Proceso de pintura, granallado, imprimación y acabado blanco.

### Escudo corporativo

- Escudo de Calatayud insertado en letra C

### Iluminación

- Instalación de 9 bañadores IP 66 Led regulables empotrados en bancada.
- Dos controladores para calendario anual de iluminación con 10 programas.
- Tablet controladora con 6 programaciones extras desde el rótulo en modo manual.



## CONTACTO



## Muel

(Zaragoza)

- Diseño, fabricación e instalación de  
rótulo Muel



## Bancada

- Pedestal de 3 metros de diámetro con epíteto Muel iluminado acabado efecto piedra rota.
- Restauración de engranajes y tolva del año 1945.
- Montaje de piedras originales año 1945.
- Iluminación indirecta Led IP67.

CONTACTO



[www.riclart.com](http://www.riclart.com)  
[info@riclart.com](mailto:info@riclart.com)  
T. 655 79 85 00





## Ricla (Photocall)

(Zaragoza)

Diseño, fabricación e instalación de  
PhotoCall



### Letras

- Fabricado en acero S235JR decapado de 1.200 mm x 2.000 mm x 5 mm.
- Proceso de pintura, granallado, imprimación y acabado efecto óxido.

### Diseño personalizado

- Realizamos el modelado digital en 3d para ver el resultado antes de su fabricación.



## SAT VIDRIO RICLA (Zaragoza)

Diseño, fabricación e instalación de  
Rotulo con bancada



### Tótem entrada puerta principal

- Tótem fabricado en acero corten de 6 mm de 7 x 2,20 m de altura ocultando la apertura de la puerta automática.
- Tótem retroiluminado por ambas partes



### Letras Recortadas

- Letras recortadas de 1.000 mm x 5 mm espesor en acero corten.
- Proceso de granallado para una oxidación uniforme.

### CONTACTO





## Bancos

### (Mobiliario urbano)

Diseño, fabricación e instalación de Bancos.



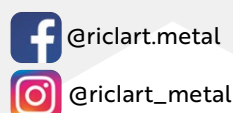
## Banco Skyline

- Fabricado en acero S235JR decapado y perfil 60 x 60 x 3.
- Medidas 2.000 mm x 1.100 mm x 5 mm
- Banco de madera de pino de 40 mm barnizado.
- Proceso de pintura, granallado, imprimación y acabado grafito ral 7024

## Banco jardinera

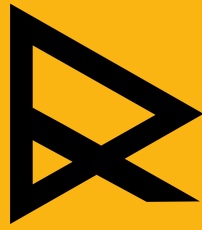
- Fabricado en acero S235JR decapado de 1.200 mm x 1.200 mm x 400 mm x 3 mm.
- Incluye una jardinera en la parte superior, preparado para conducción de agua de riego.
- Proceso de pintura, granallado, imprimación y acabado efecto óxido.

## CONTACTO



[www.riclart.com](http://www.riclart.com)  
[info@riclart.com](mailto:info@riclart.com)  
T. 655 79 85 00





# RICLART

METAL DESIGN SOLUTIONS



**[www.riclar.com](http://www.riclar.com)**  
**[info@riclar.com](mailto:info@riclar.com)**  
**T. 655 79 85 00**

Síguenos en Redes

 **@riclar.metal**

 **@riclar\_metal**